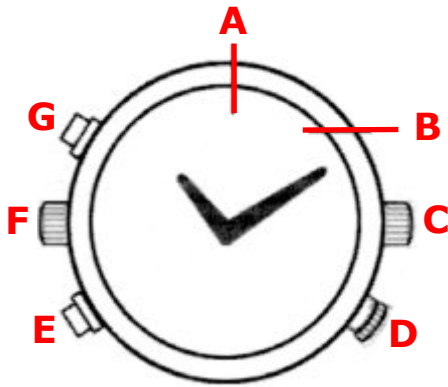


# INSTRUKCJA OBSŁUGI – MIKRO REJESTRATOR UKRYTY W ZEGARKU REJM-131

Opis urządzenia:



- A – obiektyw kamery
- B – wskaźnik LED
- C – pokrętło ustawiania czasu w zegarku
- D – mikrofon (pokrętło uszczelnienia mikrofonu)
- E – przycisk RESET
- F – złącze USB (typu Jack)
- G – przycisk funkcyjny

## Ładowanie:

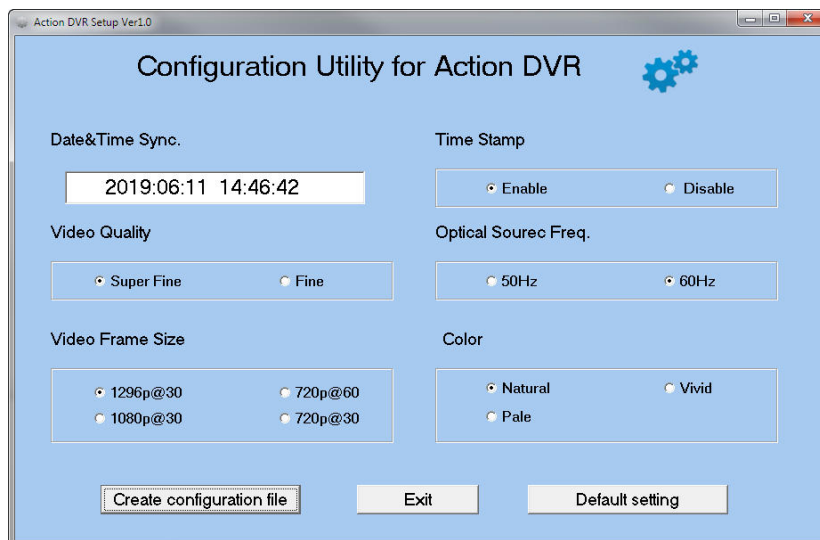
Zegarek może być ładowany poprzez podłączenie do PC bądź ładowarki. Przed rozpoczęciem ładowania, rejestrator należy wyłączyć. **Bardzo ważna jest kolejność podłączania rejestratora do źródła ładowania. W pierwszej kolejności, po odkręceniu zaślepki (F), podłączamy kabel USB do rejestratora przy pomocy wtyku typu Jack. Dopiero potem podłączamy wtyk USB kabla, do komputera lub ładowarki. Nie przestrzeganie tej procedury może doprowadzić do poważnego uszkodzenia komputera lub ładowarki.** Podczas ładowania dioda miga na niebiesko. Po naładowaniu dioda zapali się na stałe.

## Podłączenie do PC (pamięć masowa):

W momencie kiedy rejestrator jest wyłączony można go podłączyć kablem USB z komputerem. Kolejność podłączania jak opisano powyżej, czyli najpierw wtyk Jack do rejestratora, a w drugiej kolejności do komputera. Złącze w zegarku znajduje się pod nakrętką ( F ). System wykryje go jako Dysk Wymienny. Nie ma potrzeby instalowania jakichkolwiek sterowników, system sam automatycznie wykryje i rozpozna urządzenie.

## Konfiguracja:

Odbywa się za pomocą aplikacji zapisanej w pamięci zegarka. Po jej uruchomieniu pojawi się ekran jak poniżej.



Aplikacja pozwala na zsynchronizowanie czasu rejestratora z czasem systemowym komputera. Ustawienie jakości obrazu (**Video Quality**), rozdzielczości (**Video Frame Size**). Włączenie lub wyłączenie znakowanie nagrań i zdjęć czasem i datą (**Time Stamp**). Możemy również zmienić częstotliwość obrazu (**Optical Source Freq.**) oraz wybarwienie obrazu (**Color**). Po zakończonej konfiguracji klikamy **Create configuration file** i wychodzimy z aplikacji. W pamięci urządzenia stworzony zostanie plik tekstowy, który po uruchomieniu zegarka zniknie, a ustawienia w nim zwarte zastosowane. Aplikacja pozwala także na powrót do ustawień fabrycznych w przypadku błędnego działania (**Default setting**)

## Działanie:

Wciśnięcie i przytrzymanie przycisku ( G ) przez ok. 2 sek. włącza rejestrator. Zaświeci się dioda niebieska i po chwili zacznie migać zielona, po czym obie zgasną. Urządzenie zacznie nagrywać film zgodnie z ustawieniami z aplikacji. Po krótkim naciśnięciu przycisku (G) w trakcie nagrywania, nagranie zostanie przerwane, a rejestrator wróci do stanu oczekiwania (świeci się dioda niebieska). Od tej chwili każde krótkie naciśnięcie przycisku ( G ) kolejno włącza i wyłącza zapis video.

Przyciskając przycisk ( G ) gdy rejestrator jest w stanie oczekiwania (świeci się niebieska dioda) szybko, odpowiednią ilość razy, można przełączać tryby pracy rejestratora. I tak wciśnięcie:

- 2 razy, przełącza tryb na robienie zdjęć (dioda miga na niebiesko i zielono naprzemiennie), pojedyncze naciśnięcie robi zdjęcie, podwójne powraca do poprzedniego trybu
- 3 razy, od razu rozpoczyna nagrywanie dźwięku (dioda gaśnie), a pojedyncze naciśnięcie zatrzymuje zapis i powoduje powrót do stanu oczekiwania
- 4 razy, powoduje przejście do trybu detekcji ruchu (miga zielona dioda) i rejestrator zaczyna czuć, po wykryciu ruchu zaczyna się zapis. Kilka sekund po ustaniu ruchu nagrywanie jest zatrzymywane, rejestrator czeka na następne pobudzenie. Pojedyncze kliknięcie przycisku (G) w trybie detekcji, pauzuje pracę (dioda świeci się na stałe na zielono), kolejne pojedyncze wciśnięcie, wznowia pracę w trybie detekcji ruchu. Po wypełnieniu pamięci, rejestrator w trybie detekcji ruchu, zaczyna kasowanie najstarszych nagrań w celu zwolnienia miejsca na kolejne (nadpisywanie). Kliknięcie przyciskiem (G) 4 razy w trakcie pauzy, powoduje powrót do stanu oczekiwania (wyjście z trybu detekcji)

Urządzenie samo wyłącza się po 2 minutach bezczynności w stanie czuwania, po wypełnieniu karty pamięci (obie diody migają kilka sekund) lub przy niskim stanie akumulatora (niebieska dioda miga kilka sekund).

**RESET:**

W momencie kiedy rejestrator się zawiesi lub przestanie odpowiadać należy nacisnąć jednocześnie przyciski ( **G** ) i ( **E** ).

**USTAWIANIE ZEGARKA:**

1. Ostrożnie, przez podważenie paznokciami, wyciągnąć pokrętło ustawiania czasu ( **C** ).
2. Obracając pokrętło ( **G** ), ustawić wymagany czas.
3. Wcisnąć pokrętło ( **G** ) do normalnej pozycji.

**UWAGI:**

Jeżeli podłączymy urządzenie po włączeniu lub w trakcie nagrywania, komputer go nie rozpozna.

Zegarek jest wodoodporny. Należy tylko zadbać, aby pokrętło mikrofonu ( **D** ) było zakręcone. Podczas normalnej pracy, aby wykonać nagranie z dźwiękiem, zaślepka mikrofonu ( **D** ), musi być odkręcona.

Podczas pracy, rejestrator może się nagrzewać. Nie należy blokować dostępu powietrza do obudowy.

**PARAMETRY:**

<b>Kąt widzenia kamery</b>	65°
<b>Oświetlenie minimalne</b>	1 lux
<b>Format kompresji</b>	H.264 wersja rozszerzona
<b>Rozdzielczości video</b>	2304x1296 1920x1080 1280x720
<b>Klatek na sekundę</b>	1296P/1080P @30kl/sek 720P @30kl/sek 60kl/sek
<b>Format zdjęć</b>	JPG 4352x3264
<b>Pamięć</b>	MicroSD do 128GB
<b>Interfejs USB</b>	USB 2.0
<b>Ładowanie akumulatora</b>	DC 5V/500mA
<b>Pojemność akumulatora</b>	380mAh
<b>Wymiary ok.</b>	52x45x15 mm
<b>Waga ok.</b>	110g